

ロゴ

石研磨職人工業 (株)エスエフ

nav1

nav2

nav3

nav4

nav5

nav6

nav7

当工場の特徴 当工場が出来る加工実績

Q&A

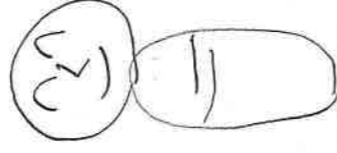
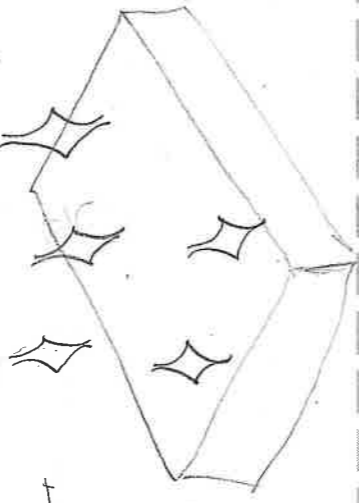
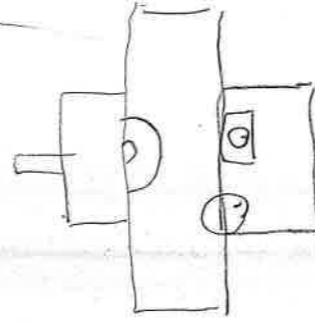
研削加工の設備情報

会社案内

main

石研磨加工の寸法精度、幾何公差、面粗さでお困りの方

石研磨歴30年の杉浦及一が御社のモノ/作をお手伝いいたします



content1

当工場の特徴

- 面粗さの精度からサブミクロン
- サイコロサイズの小さな物が600X300
- 研削盤にミ鏡面加工も可能
- 中3以下の子供が研削盤を操作可能
- 加工相談なし加工、短納期対応

content2

当工場が出来ること

- 平面度(歪む)・段差加工
- 溝加工(溝側面、底面)・鏡面加工
- 角度(滑り止み、案内)・6面、4面研削 (石研削加工の基準動作)
- ロータリ研削に加工 (カンミ、リンク研削)
- 丸物の平面研削加工

content3

加工実績 (加工事例)

最新記事 (加工内容、加工形状、材質)

content4

Q&A

- 加工精度について
- 取扱い材質、サイズについて
- ナスト加工について
- 特急依頼について
- 溝加工について

content5

研削加工とは

- 研削加工の特徴
- 研削加工と研磨加工の違い
- 研削加工をやるメリット

footer

TEL-277