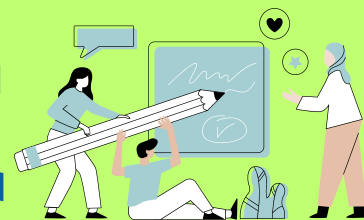


創業

に必要な知識・ノウハウを体系的に学ぶ講座

あいち創業ゼミ



基礎コース（全10回講義+ビジネスプラン内部発表会）

第1クール 受講者募集

あいち産業振興機構では、「ビジネスアイデアを形にできない。」「創業の仕方がわからない。」「経営者になる自信がない。」など、その一歩が踏み出せない皆様のためのセミナーを開催します。基礎コースでは、全10回の講義で経営環境分析やビジネスモデルの構築、マーケティング、創業に必要な会計知識等をグループワークを交えてじっくり学びます。

開催期間

2024年 **5月22日** (水) ~ **8月7日** (水) (裏面参照)

講義時間

13:30~16:30

対象者

愛知県内で創業を予定している方、
愛知県内で創業しており、創業から5年程度までの方

募集人数

15名程度

開催場所

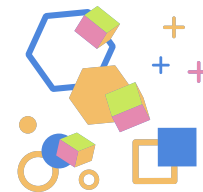
愛知県産業労働センター（ウインクあいち）14階セミナールーム

申込方法

裏面をご確認ください (受講前に簡単な事前面談があります)

受講料

10,000円 (全10回分、税込み)



あいち創業ゼミ（基礎コース）の特徴

- ✓ 講義だけでなく、個人ワークやグループワークをおこないます。
- ✓ 全10回の講義で創業計画書の作成を目指します。
- ✓ 講師を務める当機構の創業コーディネーターに無料で何度でも個別相談いただけます。(平日：13時~20時)
- ✓ 同じ創業を志す仲間との交流ができます。
- ✓ 講義を録画しているため、「創業準備スペース」(別途利用手続必要)のPCで、復習したい回や欠席した回の講義内容をご覧いただけます。

申込みまで の流れ

※お申込みの方は、創業コーディネーターとの事前面談が必要です。事前面談ではご自身の事業（予定）内容や受講目的等について伺います。

- ①右記二次元コードの申込フォームからオンラインで必要事項をご記入の上お申込みください。
- ②「創業準備スペース」の利用を希望される方
事務局からメールでお送りする「創業準備スペース利用申込書」に必要事項をご記入ください。
「創業準備スペース」の利用を希望されない方
事務局からメールでお送りする創業コーディネーターとの「面談シート」に必要事項をご記入ください。
- ③創業コーディネーターとの事前面談の予約をしてください。（予約の電話：052-715-3075）
- ④面談日前日までに、上記の「創業準備スペース利用申込書」又は「面談シート」を事務局（info-shinjigyo@aibsc.jp）までお送りください。
- ⑤創業ゼミ受講開始前までに、創業コーディネーターと面談で申込書の内容についてアドバイスを受けた上で正式にご提出ください。



創業準備 スペース

Wi-FiやPC環境の整った8つの個別ブースで事業計画の作成等の作業が可能です。
講義を全て録画していますので、後日、欠席された回の講義や受講した講義を創業準備スペースのPCでご視聴いただけます。



カリキュラム

回	日付	時間	講義内容
1	5月22日（水）	①13:30～15:30 ②15:30～16:30	①起業家への第一歩！ ②先輩起業家講演
2	5月27日（月）	13:30～16:30	創業前の経営環境分析
3	6月4日（火）	13:30～16:30	起業アイデアを構想にまとめよう！
4	6月11日（火）	13:30～16:30	ビジネスモデルを図式化しよう！
5	6月19日（水）	13:30～16:30	マーケティングを考えよう！
6	6月28日（金）	13:30～16:30	プレゼン資料を作って事業をアピールしよう！
7	7月1日（月）	13:30～16:30	プロモーションを考えよう！
8	7月4日（木）	13:30～16:30	創業に必要な会計知識
9	7月11日（木）	13:30～16:30	資金計画と収支計画
10	7月19日（金）	①13:30～14:30 ②14:30～16:30	①創業に必要な税務 ②創業時に必要な社会保険の届出/ プレゼン力を身につける/ ゼミでの学びと起業に向けて
11	8月7日（水）	午後	ビジネスプラン内部発表会・修了証授与式

※気象状況等により、あいち創業ゼミの日程、内容、講師が変更になる場合があります。ご了承ください。
※お預かりした個人情報は、適切に管理したうえで、主催者が実施するセミナー等の案内に使用させていただく場合がございます。

お問合せ

公益財団法人あいち産業振興機構
新事業支援部 創業・新事業育成グループ
〒450-0002 名古屋市中村区名駅四丁目4番38号
愛知県産業労働センター（ウインクあいち）14階

TEL：052-715-3075
URL：<https://www.aibsc.jp/support/728>

